

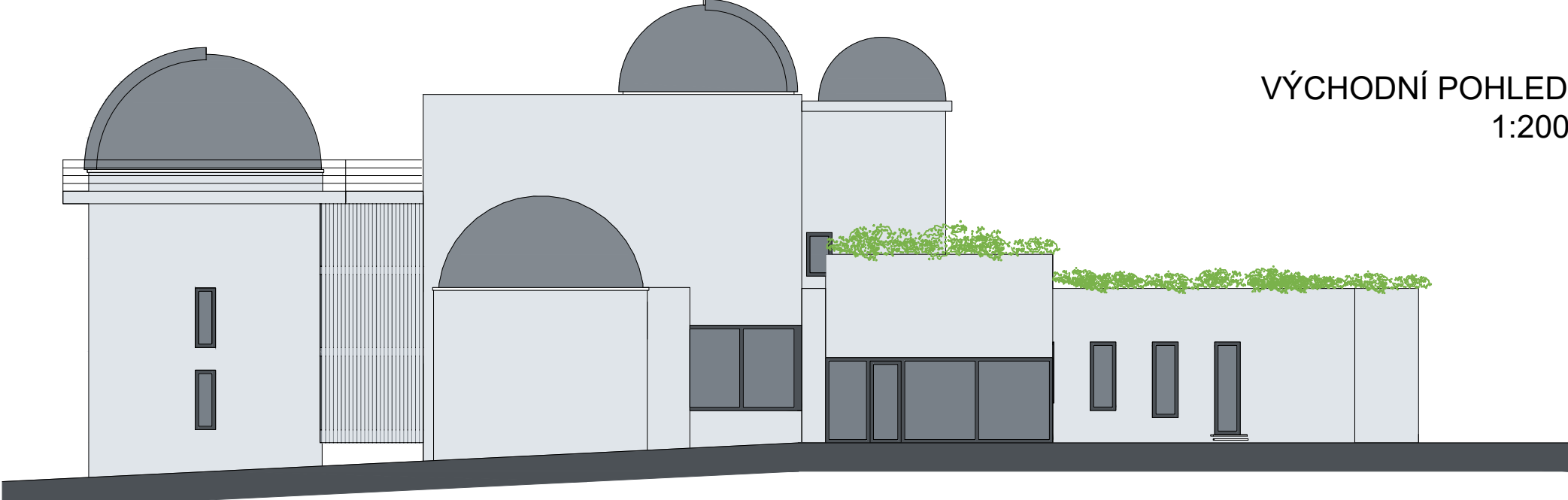
Čtyři kopule na válcových podnožích jsou symbolem astronomického pozorování a jednoznačně vyjadřují funkci objektu.

Forma se vyznačuje čistou jednoduchostí, minimem výrazových prostředků a střídou barevností. Celek vsazený do okolní zeleně působí lehce a jednoznačně. Světlo a stíny zvýrazňují členitost hmoty objektu s vystupujícími dřívky astronomických kopulí. Do plné plochy fasád jsou zakomponovány velké prosklené stěny navazující na interiéru veřejných prostor. Důmyslné situování prosklených ploch zajišťuje přirozené denní osvětlení a optické propojení interiéru veřejných prostor s exteriérem. Pohledy prosklenými stěnami do pestrých prostorů vstupního objektu a foyeru dotváří v denním a nočním čase atmosféru a atraktivitu pobytu návštěvníků na ploše parteru. Jednotlivá okna prostor zázemí spojuje v souvislé plochy představená vzdušná lamelová struktura slunolamu snižujícího tepelnou zátěž fasád se zachováním průhlednosti při pohledu okny z interiéru. Motiv lamel je zároveň výrazným interiérovým prvkem, veškeré veřejné prostory mají lamelový akustický podhled. Materiálové řešení se omezuje na hladkou omítku, hliníková okna s trojsklem a lakované dřevěné profily okenních lamel. Barevné řešení je navrženo ve dvou odstínech – teplém bílém odstínu omítky, lamelové struktury a fasádních konstrukčních doplňků a kontrastním tmavě šedém odstínu okenních rámu a markýz.

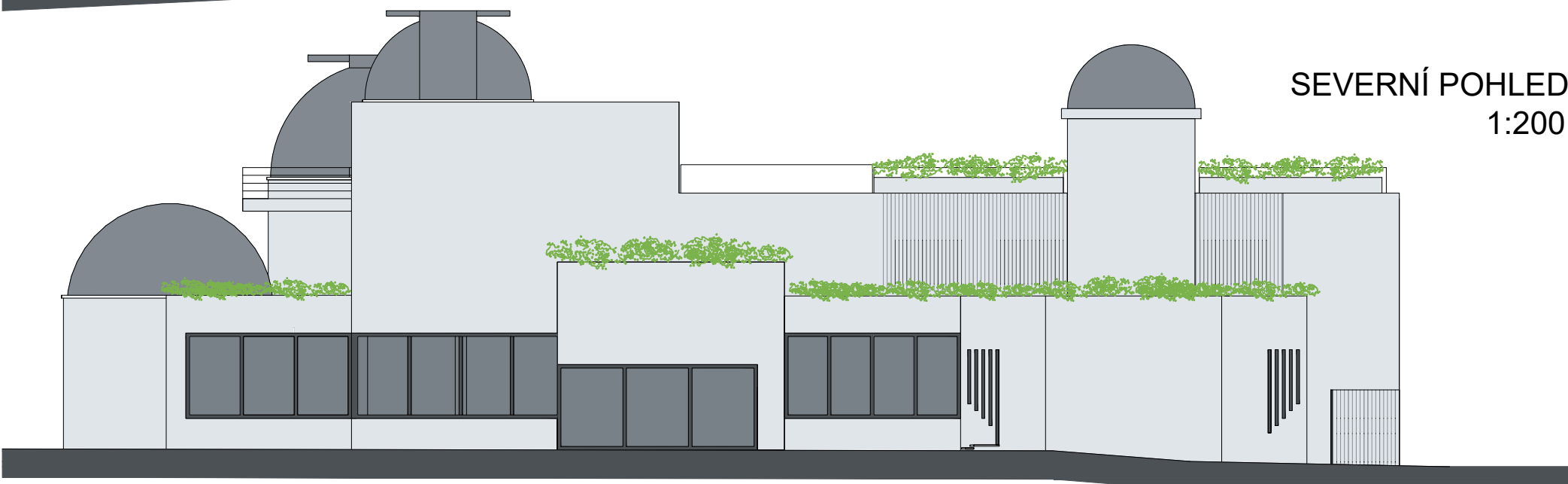
ZÁPADNÍ POHLED
1:200



VÝCHODNÍ POHLED
1:200



SEVERNÍ POHLED
1:200



JIŽNÍ POHLED
1:200



Plocha parteru je významný urbanistický prvek, a součást veřejného prostoru. Navazuje na urbanistické danosti řešeného území – situování hlavního vstupu hvězdárny a vstupu do samostatně situovaného objektu planetária a obslužnou komunikaci se stromořadím podél obou stran komunikace. Materiálově jednotná vodorovná bezbariérová plocha parteru situačně spojuje vstup pro návštěvníky hvězdárny se vstupem do planetária, obě budovy tak formálně spojuje v jeden provozní celek. Plocha parteru je odvozena z intenzity návštěvnosti obou programových center. Parter je pobytovou plochou vybavenou odpovídajícím mobiliářem – sedacími prvky se zabudovaným orientačním osvětlením, stojany na kola, odpadkovými koši atp.. Individuálně lze na plochu parteru umístit mobilní prezentační stojany. V exponované poloze jsou nad plochou parteru připraveny na fasádě prvky pro osazení propagačního banneru. Na parter navazuje severním směrem travnatá plocha s volně umístěnými prvky sezení ze sestav betonových bloků.

V ústřední poloze je ploše parteru situována přízemní převýšená hmota přístavby hlavního vstupu s označením instituce na čelní fasádě a obsahově pestrým interiérem. Převýšený vstupní prostor má charakter zádveří s bezbariérovým vstupem a čistící zónou. Návštěvník zde získá veškeré informace díky velkoplošnému informačnímu a interaktivnímu LCD displeji umístěném v pohledově exponované poloze z plochy parteru a přístupové komunikace.

